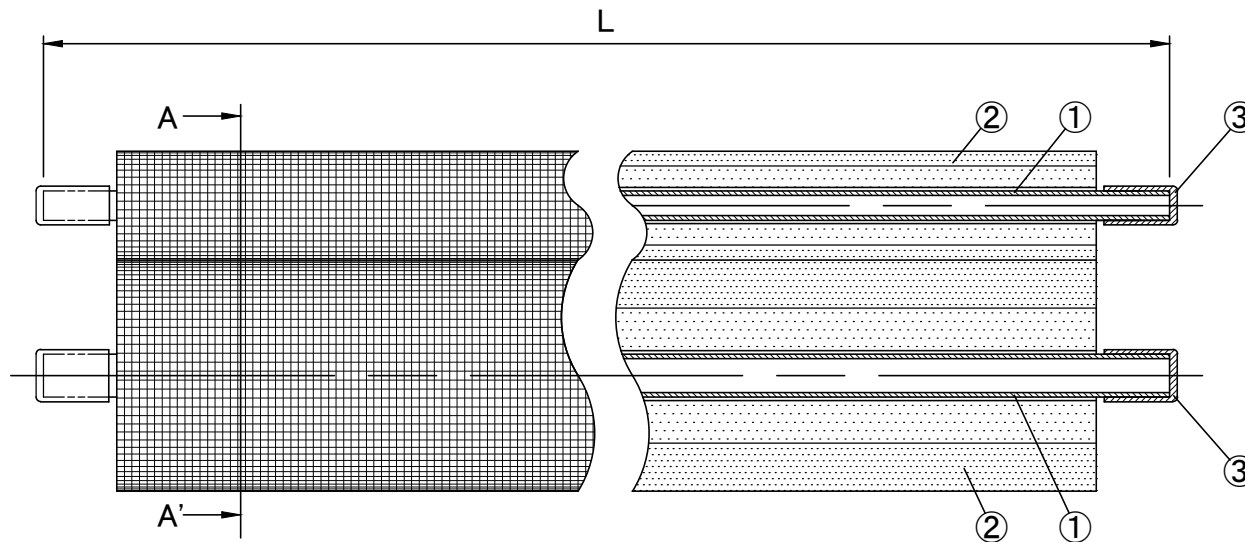


A-A'断面



※ UL94 HBF 相当品

型番	対応冷媒	銅管			断熱材		国土交通省仕様適合 (JCDA0009 難燃仕様適合)
		外径	肉厚	L(m)	外径	肉厚	
KPH-2320	3種	6.35	0.8	20	24.5	8	適合
		9.52	0.8		51.5	20	
KPH-2420	2種	6.35	0.8	20	24.5	8	
		12.70	0.8		55.0	20	
KPH-3520	2種	9.52	0.8	20	27.5	8	
		15.88	1.0		58.5	20	

⑤	銅管キャップ	軟質PVC	ブラック	4								
②	断熱材	表皮	ポリエチレンフィルム	ホワイト	2	JIS A 9511 PE-C-P1 準拠	日付	2019.12.03	型番	KPH-2320・KPH-2420 KPH-3520	型名	ペアチューブ ガス管高断熱
		外層材	低密度ポリエレン	ホワイト		JIS A 9511 PE-C-P2 準拠	尺度	Free				
		内層材	高融点系低密度ポリエチレン	ブラウン		JIS H 3300 C1220T-O	単位	mm				
①	銅管	りん脱酸銅継目無管	—	2	JIS H 3300 C1220T-O							
番号	名称	材質	色調	数量	備考		第三角法		KANTO 関東器材工業株式会社	図番	KPH-EXP101	